

# Kamery termowizyjne

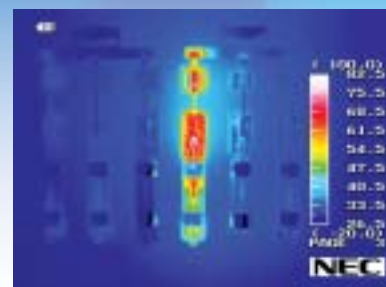
# NEC

## TH7700

### Affordable with High Quality Image



Laser pointer



Thermal Image



#### **Wysokiej jakości obraz**

Kamera wyposażona w radiometryczną, niechłodzoną matrycę detektorów o wymiarach 320x240 pikseli

#### **3,5 calowy odwracany wyświetlacz LCD**

Regulowany dla uzyskania odpowiedniego kąta widzenia

#### **Laserowy wskaźnik**

Pokazuje mierzone miejsce

#### **Prosta w obsłudze**

Kontrola prawą lub lewą ręką

#### **Funkcjonalna**

Działa do 2,5 h z wymiennymi akumulatorami

#### **Oszczędność energii**

Funkcje stand-by oraz automatycznego wyłączenia w celu zmniejszenia zużycia energii

#### **Duża pojemność pamięci**

Przechowuje 400 obrazów w wewnętrznej pamięci flash

#### **Transfer obrazów do PC przez USB2.0**

Możliwość odczytu danych na PC bez włączania kamery

#### **Solidna**

Stopień ochrony IP54

# Kamery termowizyjne TH7700

# NEC

## Specyfikacja

	TH7700
Zakres pomiarowy	-20°C do 250°C
Zakres 1	-20°C do 100°C*1
Zakres 2	0°C do 250°C*2
Rozdzielczość	0,1°C (przy 30°C, zakres 1)
Dokładność	Większa z wartości ±2°C lub ±2% wartości odczytanej
Detektor podczerwieni	Niechłodzona matryca mikrolometryczna
Zakres widmowy	8 do 14 μm
I.F.O.V. (doraźne pole widzenia)	1,5 mrad
Zakres ostrości	≥50 cm
Pole widzenia	27.0° (H) x 20.0° (V) ± 5%
Ilość ramek/sekundę	8,5 ramki/sekundę
Wyświetlacz	3,5 calowy monitor LCD z automatyczną funkcją wyłączenia
Rozmiar matrycy	320 (H) x 240 (V) pikseli
Rozdzielczość A/C	14 bitów
Funkcje pomiarowe	Run / Freeze
Korekcja emisyjności	0,10 do 1,00 (co 0,01)
Korekcja temperatury otoczenia	Tak
Kompensacja tła	Tak
Kompensacja otoczenia	Tak
Funkcje wyświetlacza	Kolor wyświetlacza: kolorowy / monochromatyczny, pozytywny / negatywny Stopniowanie: 16, 32, 64, 128, 256 Paleta kolorów: tęczy, jasności, lśniąca, żelaza, medyczna Monitor baterii
Przetwarzanie obrazów	Zmienny poziom Wyświetlacz temperatury
Przechowywanie obrazów	400 obrazów na wewnętrznej pamięci
Sygnal video	NTSC/PAL, S-video (TH78-345:3m kabel video, opcjonalnie)
Interfejs	USB 2.0/1.1
Oszczędzanie energii	Stand-by, auto wyłączenie
Wskaźnik laserowy	Klasa 2 (1 mW / 635 nm czerwony)
Temperatura prcy wilgotność	-15 do 45°C, 90% RH lub mniej
Temperatura przechowywania wilgotność	-40 do 70°C, 90% RH lub mniej
Zasilanie	Zasilacz sieciowy: 100 do 240 V AC, 7,2 V DC
Wstrząsy i wibracje	Wstrząsy: 294 m/s <sup>2</sup> (IEC60068-2-27) Wibracje: 29,4 m/s <sup>2</sup> (IEC60068-2-6)
Stopień ochrony	IP54 (IEC60529)
Wymiary i waga	102 (W) x 217 (H) x 205 (D) mm 1,2 kg (zawiera baterie)
Standardowe akcesoria	Zasilacz sieciowy, zestaw baterii (2 sztuki), ładowarka, kabel USB, pokrywa obiektywu, pasek, walizka, oprogramowanie

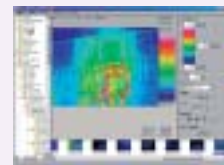
\*1 Zakres kalibracji 0 do 100°C, zakres inny niż zakres kalibracji jest teoretyczną wartością

\*2 Zakres kalibracji 0 do 250°C, zakres inny niż zakres kalibracji jest teoretyczną wartością

## Odpowiednie oprogramowanie

### Viewer software TH78-719 (standard)

- Pobiera obrazy termalne z kamery do komputera poprzez USB 2.0
- Miniatury termalnych obrazów, powtórka obrazów termalnych, podgląd obrazu, zapisz oraz zapisz jako
- Ustawienia poziomu, czułości, zakresu, palety kolorów, stopniowania, stron oraz nowych folderów
- Edytowanie wielopunktowych odczytów temperatury, wielopunktowych odczytów emisyjności oraz zapis obrazów w formacie BMP, JPEG, AVI



### Report Generator NS9200 (opcjonalnie)

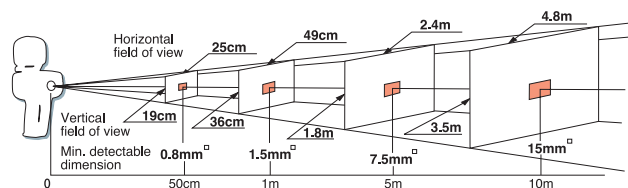
- Pomaga w łatwy sposób tworzyć raporty z obrazami termalnymi oraz danymi temperaturowymi w MS Word i Excel
- Połączenie termogramów oraz zdjęć cyfrowych
- Plik pomiarowy w bazie danych
- Wykrywa temperaturę max lub min w badanym obszarze



### Image Processor Pro II NS9300 (opcjonalnie)

- Scalanie zdjęcia widzialnego i termowizyjnego Fusion
- Integracja wielu termogramów w jeden i jego analiza
- Scalanie wielu termogramów w jeden plik filmowy AVI
- Raport generowany (MS Word, Excel, HTML i MRT)
- Eksport danych (Excel, BMP, JPEG i AVI)

## Field of View Diagram (Thermal image)



## Optional Lenses

Model	Description
TH78-382	2x Telephoto Lens, 13° (H) x 10° (V), no visual camera
TH78-383	Wide Angle Lens, 54° (H) x 40° (V), no visual camera

