

Kamery termowizyjne TH7800N

NEC

New!! Image Fusion Function Added



Thermal



Visual



Fusion



Wysokiej jakości obraz

Kamera wyposażona w radiometryczną, niechłodzoną matrycę detektorów o wymiarach 320x240 pikseli

Wbudowany aparat cyfrowy

Funkcja Fusion połączenia 2 zdjęć: termogramów oraz zdjęć cyfrowych w jednym pliku

3,5 calowy odwracany wyświetlacz LCD

Regulowany dla uzyskania odpowiedniego kąta widzenia

Laserowy wskaźnik

Pokazuje mierzone miejsce

Wbudowany datalogger

Automatyczny zapis do pamięci.

Funkcjonalna

Działa do 2,5h z wymiennymi akumulatorami

Duża pojemność pamięci

Przechowuje 1000 obrazów w wewnętrznej pamięci flash

Transfer obrazów do PC przez USB2.0

Możliwość odczytu danych na PC bez włączania kamery

Solidna

Stopień ochrony IP54

TEST-THERM Sp. z o.o., 30-009 Kraków, ul. Friedleina 4-6

tel. 012 632 13 01, 632 61 88, fax 012 632 10 37, office@test-therm.com.pl, www.test-therm.com.pl

Kamery termowizyjne TH7800N

NEC

Specyfikacja

	TH7800N
Zakres pomiarowy	-20°C do 250°C
Zakres 1	-20°C do 100°C ¹
Zakres 2	0°C do 250°C ²
Zakres 3 (opcjonalnie)	200 do 1000°C
Rozdzielczość	0,05°C (przy 30°C \geq 16, zakres 1), 0,1°C (przy 30°C 60Hz, zakres 1)
Dokładność	Większa z wartości: $\pm 2^\circ\text{C}$ lub $\pm 2\%$ wartości odczytanej
Detektor podczerwieni	Niechłodzona matryca mikrobolometryczna (320x240 pikseli)
Zakres widmowy	8 do 14 μm
I.F.O.V.	1,5 mrad
Zakres ostrości	≥ 50 cm
Pole widzenia	27.0° (H) x 20.0° (V) $\pm 5\%$
Ilość ramek/sekundę	60 ramek/sekundę (60Hz)
Wyświetlacz	3,5 calowy monitor LCD z automatyczną funkcją wyłączenia
Rozmiar matrycy	320 (H) x 240 (V) pikseli
Rozdzielczość A/C	14 bitów
Funkcje pomiarowe	Run/freeze, Ulepszenie S/N OFF, $\Sigma 2$, $\Sigma 8$, $\Sigma 16$ Filtr przestrzenny ON/OFF, Wskaźnik alarmu ON/OFF
Korekcja emisyjności	0,10 do 1,00 (co 0,01)
Korekcja temperatury otoczenia	Tak
Kompensacja tła	Tak
Funkcje automatyczne	Automatyczna regulacja palety kolorów i wzmocnienia
Funkcje wyświetlacza	Kolor wyświetlacza: kolorowy/monochromatyczny, pozytywny/negatywny Stopniowanie: 16, 32, 64, 128, 256 Paleta kolorów: tęczy, jasności, Ilniaca, żelaza, medyczna Wyświetlacz izotermiczny: max. 4 grupy Wskaźnik stanu baterii
Przechowywanie obrazów	1000 obrazów na wewnętrznej pamięci (termogram wraz ze zdjęciem cyfrowym)
Sygnal video	NTSC/PAL, S-video (TH78-345:3m kabel video, opcjonalnie)
Interfejs	USB 2.0/1.1
Oszczędzanie energii	Stand-by, auto wyłączenie
Aparat cyfrowy	Detektor: 0,41 Mega pikseli Piksele obrazu: 752(H) x 480(V) pikseli FOV: 34,6°(H) x 25,9° (V) lub więcej Czułość: 1 lx Zakres ostrości: ≥ 50 cm Automatyczne oświetlenie: tak Wyjście sygnału video: NTSC/PAL
Wskaźnik laserowy	Klasa 2 (1 mW / 635 nm czerwony)
Temperatura pracy, wilgotność	-15 do 45°C, 90% RH lub mniej
Temperatura przechowywania wilgot.	-40 do 70°C, 90% RH lub mniej
Zasilanie	Zasilacz sieciowy: 100 do 240 V AC, 7,2 V DC
Wstrząsy i wibracje	Wstrząsy: 294 m/s ² (IEC60068-2-27) Wibracje: 29,4 m/s ² (IEC60068-2-6)
Stopień ochrony	IP54 (IEC60529)
Wymiary i waga	102 (W) x 217 (H) x 205 (D) mm 1,3 kg (zawiera baterie)
Standardowe akcesoria	Zasilacz sieciowy, zestaw baterii (2 sztuki), ładowarka, kabel USB, pokrywa obiektywu, pasek, walizka, oprogramowanie

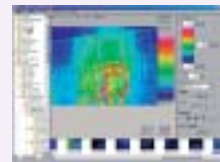
¹ Zakres kalibracji 0 do 100°C, zakres inny niż zakres kalibracji jest teoretyczną wartością

² Zakres kalibracji 0 do 250°C, zakres inny niż zakres kalibracji jest teoretyczną wartością

Odpowiednie oprogramowanie

Viewer software TH78-719 (standard)

- Pobiera termogramy z kamery do komputera poprzez USB 2.0
- Miniatury termogramów, odtwarzanie termogramów, podgląd obrazu,
- Ustawienia poziomu, czułości, zakresu, palety kolorów, stopniowania, stron oraz nowych folderów
- Edytowanie wielopunktowych odczytów temperatury, wielopunktowych odczytów emisyjności oraz zapis obrazów w formacie BMP, JPEG, AVI



Report Generator NS9200 (opcjonalnie)

- Pomaga w łatwy sposób tworzyć raporty z termogramami oraz danymi temperaturowymi w MS Word
- Odtwarzanie termogramów, zdjęć cyfrowych i komentarzy głosowych
- Zapis w formacie BMP oraz JPEG
- Ustawienia poziomu, czułości, zakresu, emisyjności, stron, palety kolorów, stopniowania, grup izotermicznych, kursora i wiele innych
- Transfer danych temperaturowych do pliku MS Excel
- Wyświetlanie min/max wartości temperatur w oknie lub pełnym ekranie

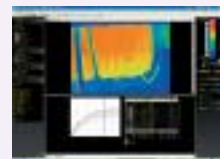
Image Processor NS9300 (opcjonalnie)

- Funkcja Fusion zdjęcia widzialnego i termowizyjnego
- Eksport danych do pliku Excel, BMP, JPG i AVI
- Analiza termogramów oraz danych za pomocą histogramów, wykresów trendów, wielo-liniowych figur wyszukiwania minimum i maksimum oraz wiele innych
- Zoom odczytu (5x), filtrowanie, wygładzanie, korekcja emisyjności, wycięcie okna lub określonego obszaru.



IrMOTION NS9100 (opcjonalnie)

- Oprogramowanie do analizy termogramów
- Darmowy do pobrania do użytku zewnętrznego
- Przegląd i analiza zapisanych obrazów
- Rozbudowane narzędzia do analizy termogramów
- Korekcja emisyjności
- Konwerter formatów plików (AVI, MPEG, BMP, PCX, TIFF, DRI, SVT, SIT)
- Spójność danych dla aplikacji w środowisku MS WINDOWS



Field of View Diagram (Thermal image)

