

Przetworniki różnicy ciśnień PU, PI, PIZ

- ❑ zakresy pomiarowe od 0...50Pa do 0...100kPa
- ❑ wyjście analogowe prądowe lub napięciowe
- ❑ zabezpieczenie wejścia przed przeciążeniem
- ❑ dobra dokładność i stabilność
- ❑ niski dryft termiczny i histereza
- ❑ opcjonalny wyświetlacz LCD
- ❑ duży wybór napięć zasilających
- ❑ obudowa z tworzywa sztucznego



OPIS

W przetwornikach z serii PU/PI/PIZ zastosowano elektro-pneumatyczny czujnik przeznaczony do pomiaru ciśnienia, podciśnienia i różnicy ciśnień. Sercem przetwornika jest cewa pomiarowa zawierająca diafragmę wykonaną z brązu berylowego. Różnica ciśnień między komorami celi pomiarowej powoduje odkształcenie diafragmy. Odkształcenie to jest mierzone bezstykowo za pomocą czujnika indukcyjnego.

Przetworniki znajdują zastosowanie w wentylacji i systemach klimatyzacyjnych, a także przy pomiarach poziomu, nadzorowaniu filtrów itp.

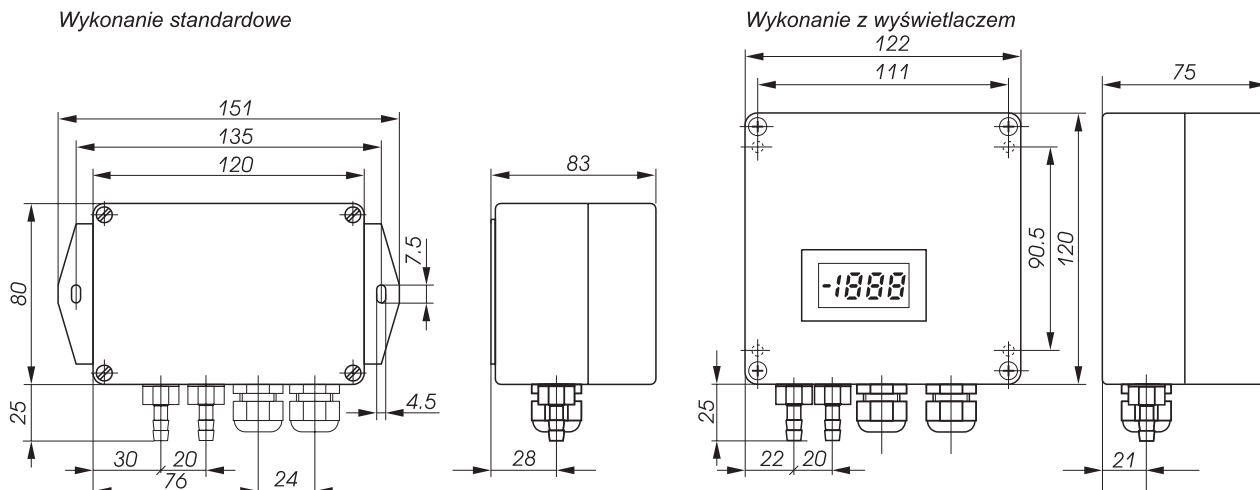
Przeznaczone są do kontaktu z czystym powietrzem lub nieagresywnymi gazami.

Wyposażenie w opcjonalny wskaźnik cyfrowy LCD pozwala na odczyt wartości bezpośrednio w miejscu zainstalowania przetwornika.

DANE TECHNICZNE

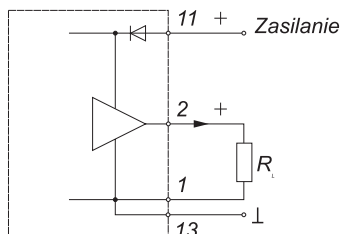
Zakresy pomiarowe	0...50, 100, 250, 500Pa 0...1, 2.5, 5, 10, 20, 50, 100kPa i inne
Przeciążalność	10 x zakres (zakresy < 20kPa) 2 x zakres (zakresy ≥ 20kPa)
Liniowość	±1% (standard), ±0.5% (opcja dla zakresów ≥250Pa) ±0.2% (opcja dla zakresów ≥250Pa)
Histereza	<0.1%
Stała czasowa	20ms (opcja: 1, 2 lub 5s)
Współczynnik temperaturowy	0.04%/K (w zakresie +10...+50°C)
Dryft zera	0.04%/K (w zakresie +10...+50°C) 0.5%/rok
Wyjście analogowe	PU: 0...10V (opcja: ±5V lub ±10V) PI: 0...20mA (opcja: 4...20mA) PIZ: 4...20mA dwuprzewodowe
Zasilanie	PU i PI: 24VDC odfiltrowane (opcja: 24, 115 lub 230VAC) PIZ: 10...32VDC stabilizowane
Zakres temperatur pracy	0...+60°C
Zakres temperatur składowania	-10...+70°C
Przylącza ciśnieniowe	Ø6.5mm dla rurek o średnicy nominalnej 5mm
Mierzone media	powietrze i nieagresywne gazy
Stopień ochrony obudowy	IP54
Wymiary	80 x 120 x 73 lub 120 x 122 x 75mm
Masa	ok. 0.3...0.7kg

WYMIARY

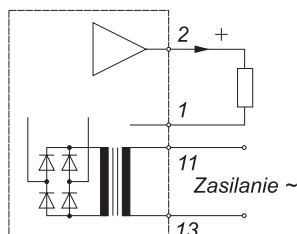


SPOSÓB PODŁĄCZENIA

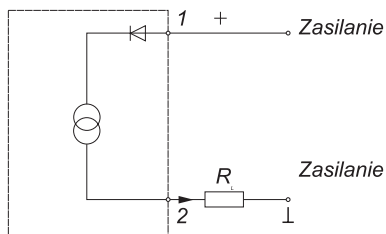
Zasilanie stałoprądowe



Zasilanie zmiennoprądowe



Wersja dwuprzewodowa



SPOSÓB ZAMAWIANIA

• Rodzaj wyjścia

U - napięciowe

I - prądowe

IZ - prądowe (dwuprzewodowe)

• Zakres pomiarowy w kPa

podać wartość wg danych technicznych

• Sygnał wyjściowy

S - standard (0...10V lub 0...20mA)

5 - ±5V

10 - ±10V

4 - 4...20mA

• Zasilanie

S - standard (24VDC)

24 - 24VAC

115- 115VAC

230- 230VAC

• Stała czasowa

X - 20ms

1 - 1s

2 - 2s

5 - 5s

• Wyświetlacz

L - z wyświetlaczem 3 1/2 cyfry LCD

X - bez wyświetlacza

• Liniowość

02 - 0.2%

05 - 0.5%

10 - 1.0%

• Certyfikat kalibracji fabrycznej

P - z certyfikatem

X - bez certyfikatu

P [] - [] - [] - [] - [] - [] - [] - []